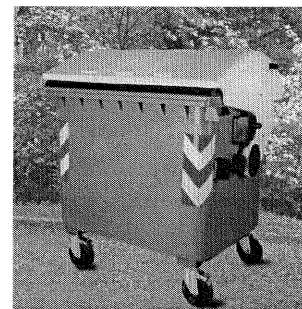
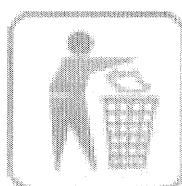
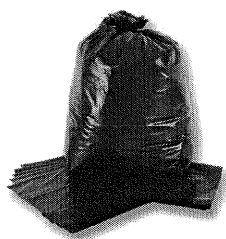


## DEPOSITO CORRETTO RIFIUTI DOMESTICI

Il corretto deposito dei rifiuti evita alla Comunità inutili costi e situazioni di disordine e degrado ambientale, sia presso le zone di raccolta sia ai bordi delle strade pubbliche.

Per questa ragione intendiamo fornire alla popolazione alcune utili informazioni di merito per regolare il corretto deposito dei rifiuti domestici.



### Quando e come devono essere depositati?

Il lunedì, mercoledì e venerdì dalle ore 07.30 alle ore 11.00, utilizzando gli appositi sacchetti in plastica.

### Dove devono essere depositati?

- Negli appositi contenitori collocati nelle specifiche zone di raccolta centralizzate.
- Se la strada pubblica è servita dall'automezzo incaricato della raccolta, i sacchetti devono essere depositati in corrispondenza dei singoli accessi privati con la strada comunale / cantonale. In questo caso non è ammesso centralizzare zone di deposito all'imbocco di strade pubbliche.
- Se invece la strada pubblica non è servita dall'automezzo incaricato della raccolta, i sacchetti devono essere depositati all'imbocco della strada stessa.

### Dove non devono essere depositati?

- Nei cestini ai bordi della strada in quanto sono esclusivamente riservati all'uso dei passanti.
- Per terra nelle zone di raccolta centralizzata se i contenitori non sono completamente pieni.

*Per quanto concerne gli altri generi di rifiuti (scarti vegetali, ingombranti, rifiuti speciali, ...), si invita a rispettare scrupolosamente le specifiche disposizioni in materia.*

Vi ringraziamo per la collaborazione e vi porgiamo i migliori saluti.

IL MUNICIPIO

**Comunicazione:**  
fuochi ed albi comunali

Riva San Vitale, 14 gennaio 2009  
8/diversi/avviso deposito 2009