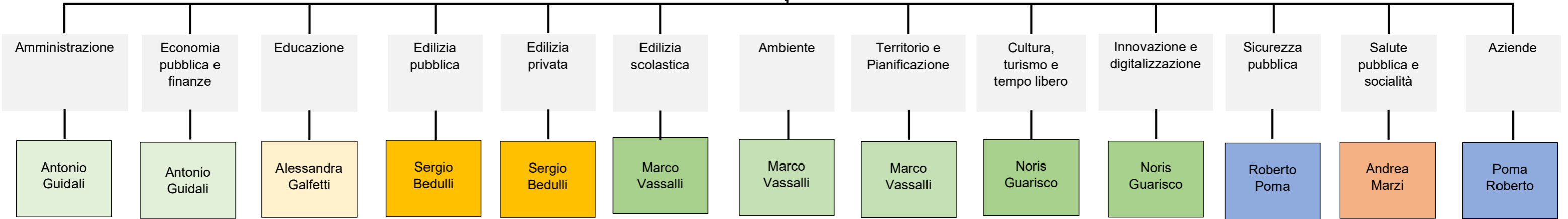




Sindaco
Antonio Guidali

Vice Sindaca
Alessandra Galfetti



<ul style="list-style-type: none"> - SEL - art. 118 LOC - rapporti con il Cantone e istituzionali - Segretario com. - cancelleria - dipendenti comunali - nuovo ROD - legislazione - controlling - legislativo - diritti politici - controllo abitanti - collaborazioni intercomunali - naturalizzazioni 	<ul style="list-style-type: none"> - contabilità - contribuzioni - CSI - tasse AAP - stipendi - pagamenti - liquidità - PF - preventivi - consuntivi - revisioni - contr. qualità 	<ul style="list-style-type: none"> - DECS - ispettorato - direzione IS - docenti SI/SE - ordinamento - SE - SI - amministr. extra scuola - refezione SI - mensa SE - ausiliari - trasporti 	<ul style="list-style-type: none"> - aree comunali - edifici pubblici - manutenzione strade e piazze - LCM - picchetto - sgombero neve 	<ul style="list-style-type: none"> - UTC - edilizia privata - scadenze - personale esterno - veicoli 	<ul style="list-style-type: none"> - gestione e manutenzione immobili (SE, SI, Palestra comunale) - progettazione e realizzazione nuove opere - logistica - custode 	<ul style="list-style-type: none"> - prot. ambiente - ecosostenibilità - gestione rifiuti - canalizzazioni - depurazione acque - nuovo PGS/RE - contributi PGS - pulizia rive lago - trasporti - cimitero 	<ul style="list-style-type: none"> - DT - PD - PR - PPN - PV - catasto 	<ul style="list-style-type: none"> - promozione culturale - promozione turistica - OTR - manifestazioni ed eventi - lido - società sportive e ricreative - valorizzazione patrimonio artistico e culturale - UNESCO 	<ul style="list-style-type: none"> - digitalizzazione procedure, processi e servizi - sistemi ICT - sito web e media - innovazione - e-Government 	<ul style="list-style-type: none"> - DI - polizia - ausiliario - pompieri - ente PC - prot. pop. - aff. militari - esercizi pubblici 	<ul style="list-style-type: none"> - DSS - servizio sociale comunale - promozione della salute - politiche a favore dei giovani, delle famiglie e degli anziani - fondo sociale - istituti medico sociali e servizi di cure dom. - agenzia AVS 	<ul style="list-style-type: none"> - laboratorio TI - gestione AAP - potabilità - fontaniere - illuminazione - AIL SA - serv. terzi
--	---	--	--	---	---	---	--	---	--	--	---	--